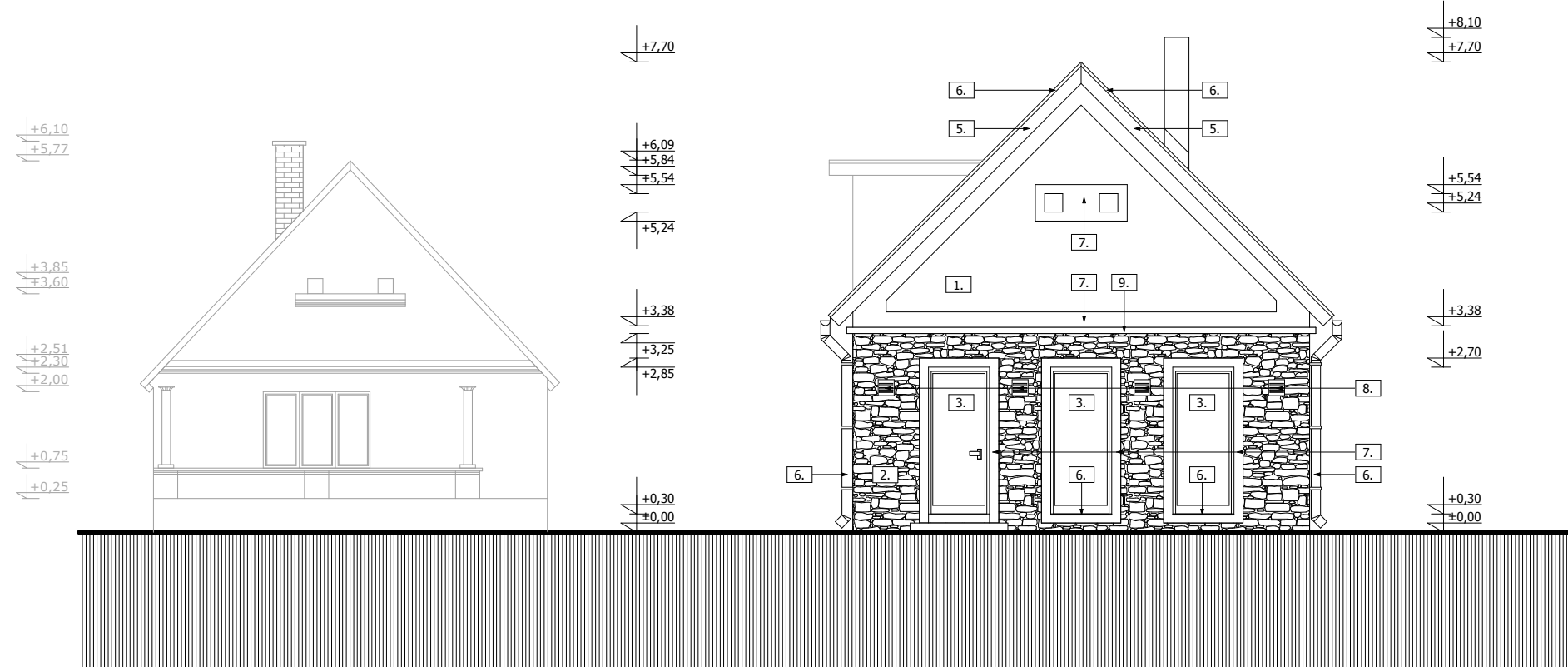


# NYUGATI /UTCAI/ HOMLOKZAT



1. 10 cm vastag dryvit rendszerű homlokzati vakolat, közép szemcsés, fehér színben
2. terméskő lábazat burkolat, mélyített hézagolással
3. műanyag nyílászáró szerkezetek, hőszigetelt kivitelben  $k_{szerek} = 1,1 \text{ W/m}^2\text{K}$ , fehér színben
4. égetett agyagcserépfedés, kettős körszeletvágású kivitelben, natúr színben
5. lucfenyő faszerkezet/ereszdeszkázat, vastaglazúros felületképzéssel, tölgy színben
6. horganyzott acél bádogos szerkezetek, natúr színben
7. fehér vakolt ablakkeret, símitott kivitelben
8. kültéri lámpatest, IP54 védettséggel, LED-es fényforrással
9. szürke párkányelem, polisztirol gyártmány
10. szürke lábazati vakolat, műgyantás előkevert

TERVFAJTA:  
DRÁVACSEHI, KOSSUTH L. U. 21. HRSZ.:95  
KIS KAPACITÁSÚ VÁGÓHÍD ÉS  
HÚSFELDOLGOZÓ ÉPÜLET ÉPÍTÉSE  
ENGEDÉLYEZÉSI TERV

+0,00 = 55,40 Bfm.

TERVEZŐ:  
SZIEGLAND KFT  
7625 PÉCS, VILMOS U. 21.

MEGBÍZÓ:  
DRÁVACSEHI KÖZSÉG ÖNKORMÁNYZATA  
7849 DRÁVACSEHI, KOSSUTH L. U. 21.

RAJZ MEGNEVEZÉSE:  
**TERVEZETT HOMLOKZAT**

TERVEZŐ:	
ÉPÍTÉSZ:	Sziegl Adrián
TERVEZŐ:	Sziegl Adrián É3-02-0585

LÉPTÉK:  
M=1:100  
DÁTUM:  
2016.04.10.

# E-3